

En Forêt d'Écouves

Le Rallye-Écouves, au Baron de Layre

PARMI les belles forêts du Maine et de la Normandie, le massif d'Écouves qui s'étend au nord-ouest d'Alençon est un des plus importants. Très accidenté, il offre les aspects les plus variés et les plus pittoresques. Soit que du faite d'une colline, on découvre tout un panorama de futaies et de taillis se perdant dans les horizons bleutés du Perche, soit que le ruisseau d'une vallée vous amène au miroir tranquille d'un étang, le spectacle est sans cesse différent et toujours enchanteur.

Mais toute médaille a son revers ; si Écouves est une joie pour l'artiste, pour le veneur elle offre de grandes difficultés. Les enceintes sont très vastes et le terrain, à la fois rocailleux et bourbeux, empêche de quitter les lignes et de servir les chiens d'aussi près qu'il serait quelquefois nécessaire. Il y faut des chiens très perçants chassant absolument seuls, tenaces et de change. Les poitevins du Baron de Layre réunissent toutes ces qualités. Ce sont de grands animaux de 25 pouces, tricolores à manteau, tous coulés dans le même moule ; leur silhouette à grandes lignes, leur tête allongée et nerveuse, leurs membres larges, leur rein solide, leur dos harpé sont bien dans le modèle des fameux bâtards de Persac, prototypes de la race du Haut-Poitou. Par un élevage raisonné et suivi pendant près de 30 ans, le Baron de Layre est arrivé à une homogénéité très remarquable, surtout à l'heure actuelle.

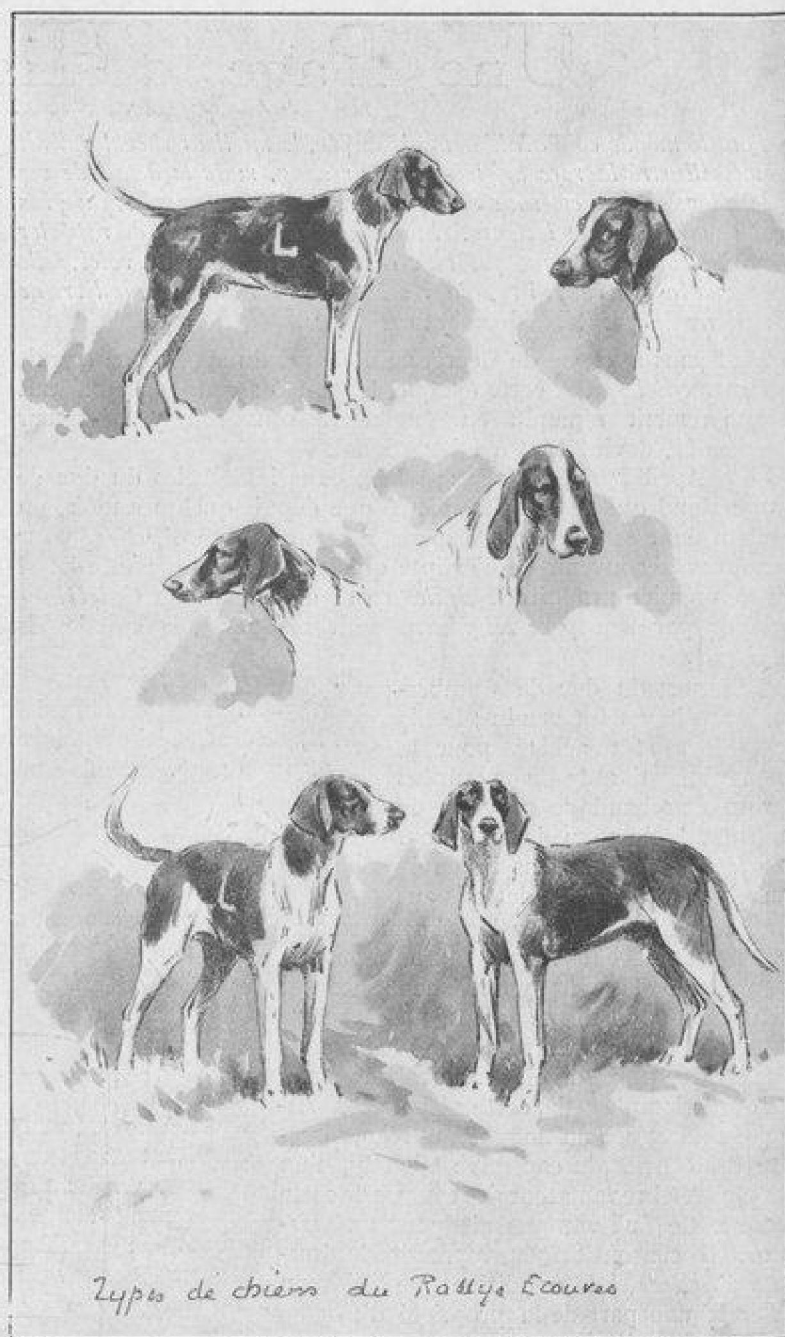
L'équipage est servi par trois hommes montés et un valet de chiens à pied. La tenue est rouge, parements et gilet verts.

Depuis la guerre, la chasse en Écouves ayant été louée par un groupe de propriétaires voisins, le Baron de Layre est entré dans la société et son équipage a pris le nom de Rallye-Écouves. Il chasse le cerf d'abord en Senonches, puis en Écouves et termine la saison par un déplacement.

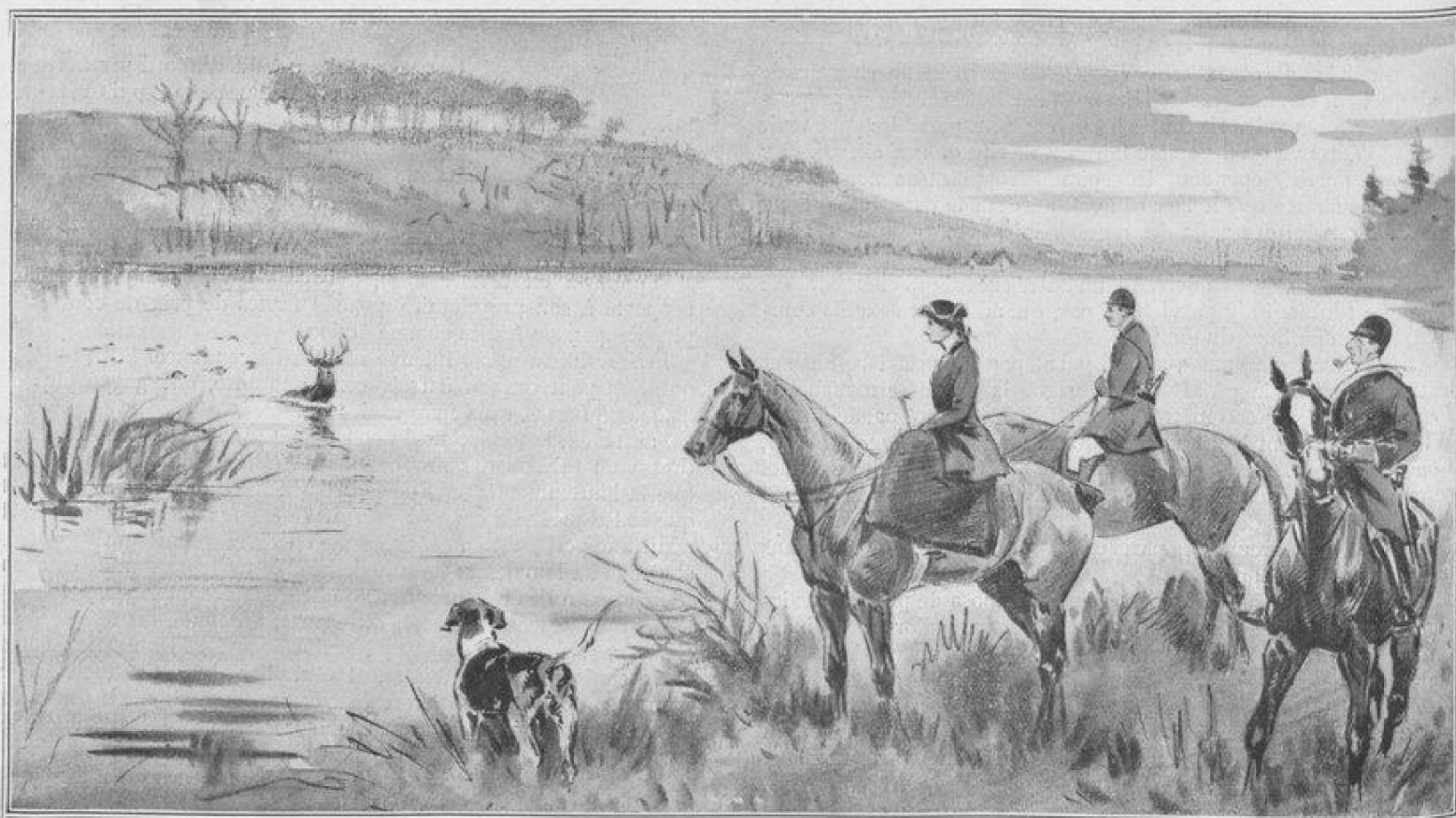
Les chasses en Écouves sont très suivies ; les actionnaires membres de l'équipage, sont pour la plupart d'ardents veneurs ; de nombreuses amazones portent gracieusement le bouton et sont très fidèles aux rendez-vous ; quelques officiers viennent des garnisons voisines et parmi les éclatantes tenues rouges, le bleu horizon jette une note pâle d'un effet très heureux.

Malheureusement, comme partout, le nombre des cerfs a considérablement diminué dans les forêts du Perche et les actionnaires d'Écouves, soucieux d'arriver rapidement à un repeuplement normal, ont dû limiter la quantité des animaux à prendre. Souhaitons à l'équipage du Baron de Layre de nombreux et passionnants hallalis.

Baron K. REILLE.

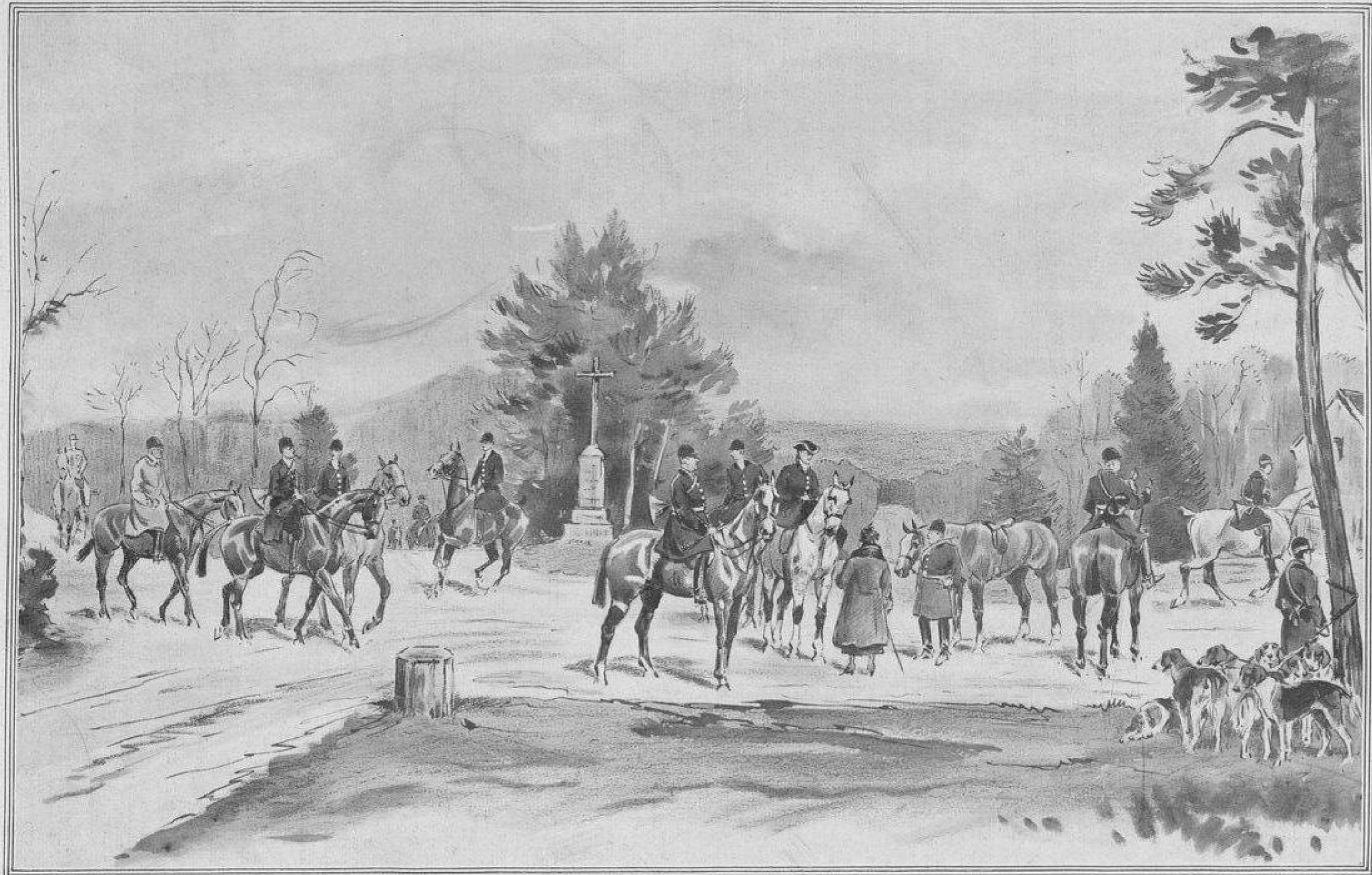


Types de chiens du Rallye-Écouves.



L'Etang de Radon. De gauche à droite : Mlle de Layre, le vicomte G. de Rochefort, le comte P. de Felcourt.

LA CROIX DE MÉDAVY



De gauche à droite : Comte R. de Beauregard, M. Garin, Comte Gicquel des Touches, Vicomte de Semallé, Baron de Layre, Duc d'Audiffred-Pasquier, Baronne de Layre, Marquise et Marquis de Marescot, Comte d'Orglandes.